



**КОМИТЕТ ИМУЩЕСТВЕННЫХ ОТНОШЕНИЙ  
АДМИНИСТРАЦИИ ПЕРМСКОГО МУНИЦИПАЛЬНОГО ОКРУГА**

**РЕШЕНИЕ**

о размещении объектов № 2002

Пермский край  
Пермский округ

18.08.2023

Комитет имущественных отношений администрации Пермского муниципального округа разрешает Открытому акционерному обществу «Межрегиональная распределительная сетевая компания Урала» (ИНН 6671163413, ОГРН 1056604000970, почтовый адрес: 620026, г. Екатеринбург, ул. Мамина-Сибиряка, д. 140)

размещение объекта «Строительство ВЛ 0,4 кВ с установкой ПУ для электроснабжения деревни Савенки (4500068016)»

на землях государственная собственность на которые не разграничена

на срок бессрочно

Местоположение: Пермский край, Пермский муниципальный округ, д. Савенки.

Приложение: схема предполагаемых к использованию земель или части земельного участка.

Особые условия использования:

1. При установке опор электросетевого хозяйства учесть параметры ширины проезда улично-дорожной сети, во избежание сужения полосы отвода дороги. Установить опоры на расстоянии не более 2 метров от границ земельного участка.

2. Получение разрешения на производство земляных работ.

Председатель комитета



(подпись, печать)

Е.А. Демидова

**Схема предполагаемых к использованию земель  
или части земельного участка**

Объект: Строительство ВЛ 0,4 кВ с установкой ПУ для электроснабжения деревни Савенки (4500068016)

Местоположение: Пермский край, Пермский муниципальный округ, д. Савенки

Площадь земель или части земельного участка, кв.м 64

Категория земель: - Земли населенных пунктов

Вид разрешенного использования: -

Цель использования: под объекты инженерного оборудования электроснабжения

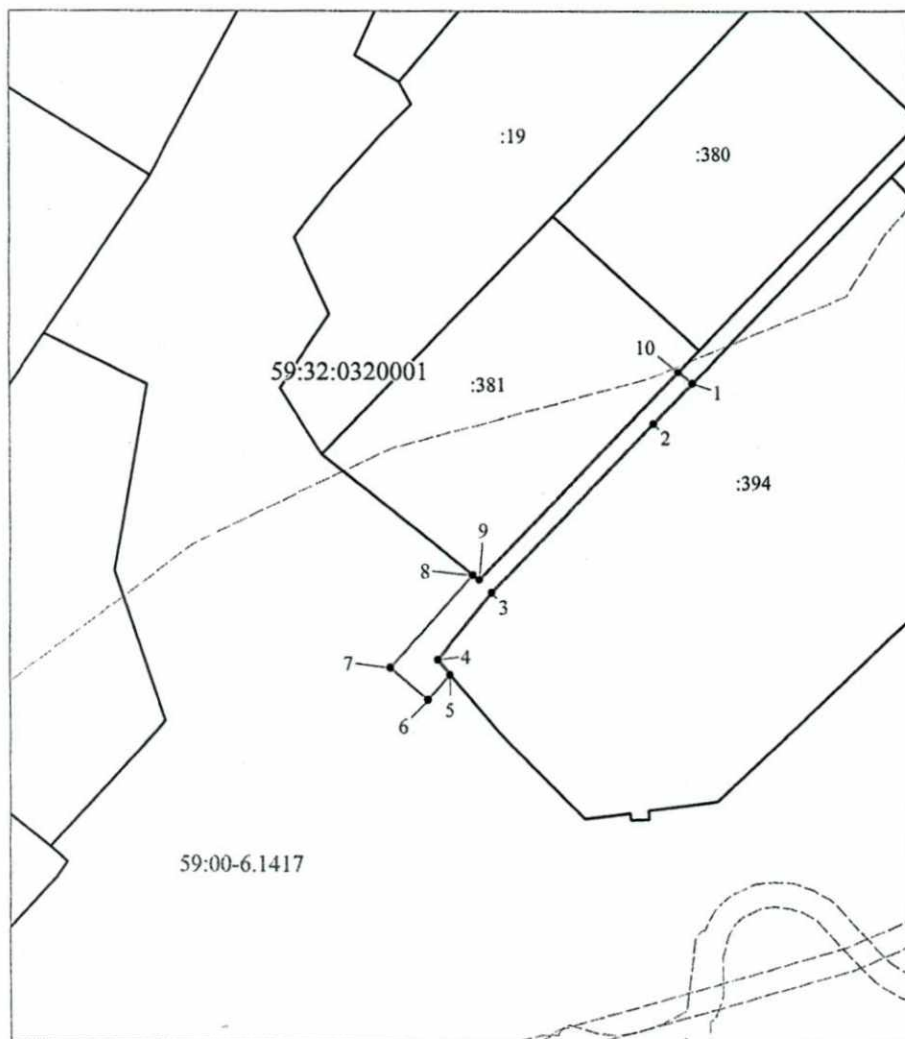
Строительство ВЛ 0,4 кВ с установкой ПУ для электроснабжения деревни Савенки (4500068016)

Описание границ смежных землепользователей:

от точки 1 до точки 5 - земельный участок с кадастровым номером 59:32:0320001:394

от точки 5 до точки 8, от точки 10 до точки 1 - земли Пермского муниципального округа

от точки 8 до точки 10 - земельный участок с кадастровым номером 59:32:0320001:381



Координаты характерных точек МСК-59, зона 2		
Обозначение характерных точек границ	Координаты, м	
	X	Y
1	2	3
1	500622.02	2224169.59
2	500618.63	2224166.37
3	500604.49	2224152.94
4	500598.93	2224148.50
5	500597.71	2224149.52
6	500595.61	2224147.69
7	500598.24	2224144.68
8	500605.96	2224151.42
9	500605.57	2224151.90
10	500623.01	2224168.46
1	500622.02	2224169.59

Масштаб 1:600

Условные обозначения:

- предполагаемые к использованию земли;
- существующая часть границы, имеющиеся в ЕГРН сведения о которой достаточны для определения ее местоположения;
- 1** - характерные точки границы испрашиваемого земельного участка;
- границы зон, с особыми условиями использования территории, внесенные в ЕГРН
- граница кадастрового квартала;

59:32:0320001 - кадастровый номер квартала.

Заявитель Стафеева М.А.  
(по доверенности ОАО "МРСК Урала" от 07.02.2023 №59 АА 4190270)